

VERIFICA DI SCIENZE.

Data _____

I PARTE scegli l'unica affermazione corretta tra le quattro proposte

Tutti gli invertebrati

- non hanno la colonna vertebrale
- appartengono alla stessa classe
- hanno uno scheletro esterno
- sono molto piccoli

Sessile significa che

- vive fisso in un luogo
- può vivere solo in acqua
- si riproduce sessualmente
- uno stesso individuo è sia maschio che femmina

La sanguisuga appartiene allo stesso tipo

- della zanzara
- della medusa
- della tenia
- del lombrico

Ermafrodita significa

- che si nutre di sangue
- uno stesso individuo è sia maschio che femmina
- che è un parassita dell'uomo
- che si riproduce per gemmazione

Gli acari appartengono al gruppo

- dei molluschi
- degli insetti
- degli aracnidi
- dei crostacei

Il polipo è un animale simile

- a una seppia
- a un verme
- a una spugna
- a una medusa

Ha una simmetria raggiata

- il riccio di mare
- il ragno
- la planaria
- la chiocciola

Possiedono cellule urticanti

- le sanguisughe
- gli scorpioni
- le spugne
- le meduse

I metàmeri sono

- i segmenti dei lombrichi
- le spicole delle spugne
- i tentacoli delle meduse
- vermi cilindrici dal corpo trasparente

I ricci di mare appartengono allo stesso tipo

- delle ostriche
- dei granchi
- degli anemoni di mare
- delle stelle di mare

II PARTE: Esegui quanto richiesto scrivendo negli spazi assegnati

- Elenca i nomi degli otto tipi di invertebrati descritti nel tuo libro

1. poriferi
2. celenterati
3. platelminti (vermi piatti)
4. nematodi (vermi cilindrici)
5. anellidi (vermi segmentati)
6. molluschi
7. echinodermi
8. artropodi

- Elenca i nomi di 4 animali dell'insieme dei cefalopodi:

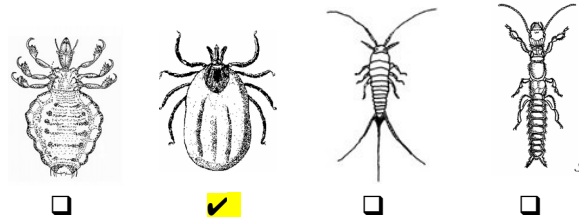
- 1) seppia 3) polpo
- 2) calamaro 4) nautilus

- Elenca i nomi di 2 animali dell'insieme dei crostacei:

- 1) granchio 2) porcellino di terra

- Il tipo di invertebrati con il maggior numero di specie è artropodi

- Quale dei seguenti non è un insetto?



- Hai capito che non è un insetto perché:

ha otto zampe

- Il suo nome è zecca

- Da che sostanza è formato lo scheletro degli artropodi?

chitina

- Come si chiamano i 4 gruppi principali di artropodi?

- 1) insetti 3) miriapodi
- 2) crostacei 4) aracnidi